

- BG** Инструкция за монтаж и експлоатация
- EN** Instruction for installation and use
- RO** Instrucțiune de instalare și utilizare
- SRB** Uputstvo za ugradnju i upotrebu
- HR** Uputstvo za ugradnju i upotrebu
- BIH** Uputstvo za ugradnju i upotrebu
- HU** Szerelési és kezelési utasítás
- SLO** Navodilo za vgradnjo in uporabo
- GR** Οδηγιοσ για την εγκατασταςη και τη χρηση
- MK** Упатство за вградување и употреба
- SK** Návod na montáž a používanie
- PL** Instrukcja instalacji i użytkowania
- P** Instrução para instalação e uso
- IT** Istruzioni per l'installazione e l'uso



- BG** Звънец за монтаж на еврошина
- EN** Bell for Din Rail mounting
- RO** Sonerie SINA DIN
- SRB** Zvonoza DIN šinu
- HR** Zvono za DIN šinu
- BIH** Zvono za DIN šinu
- HU** Csengő DIN-sinre,
- SLO** Zvonci
- GR** Κουδούνι ράγας
- MK** Звънец за монтажа на еврошина
- SK** Zvonček na DIN lištu,
- PL** Dzwonek do montażu na szynie DIN
- P** Sino para montagem em trilho DIN
- IT** Campana per montaggio su guida DIN

www.elmarkholding.eu

Документи, на които съответства
изделието:
Стандарт IEC60947-5-1

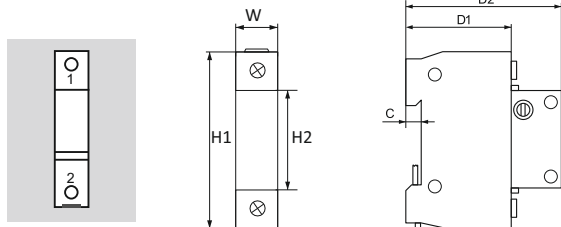


Технически характеристики:	Technical specifications:		
Каталожен номер:	Catalogue number:	5012	5220
Номинално напрежение (V):	Rated voltage (V):	8-12	230
Честота (Hz):	Честота (Hz):	50/60	50/60
Ниво на звука за 60 см (dB):	Ниво на звука за 60 см (dB):	80	80
Консумация (VA):	Консумация (VA):	3.6	5
Присъединителна клемма:	Joining terminal:	винтова клемма	винтова клемма
Свързване, проводник:	Connecting:	до 1 мм ²	до 1 мм ²
Момент на затягане на винта: (Nm)	Tightening moment (N/m):	1.33	1.33
Пластмасова кутия:	Plastic box:	материал, неподдържащ горенето; устойчив на UV лъчи	
Монтаж:	Mounting:	вертикален; DIN шина	
Температура на околната среда:	Ambient temperature:	-5°C to + 65°C±2° C	

BG - В интерес на вашата безопасност, монтирането и настройването да се извършват само от специалист! **EN** - For your safety, installation and tuning are performed only by a specialist! **ВНН** - За vašu sigurnost, ugradnju i tuning vrši samo stručnjak! **GR** - Για την ασφάλειά σας, η εγκατάσταση και η τοποθέτηση γίνεται μόνο από ειδικούς! **D** - Zu Ihrer Sicherheit werden Installation und Wartung nur von einem Fachmann durchgeführt! **RO** - Pentru siguranța dvs., instalarea și reglarea sunt efectuate numai de către un specialist! **SK** - Pre vašu bezpečnosť, inštalácia a ladenie vykonáva iba špecialista! **SLO** - Za vašu varnost, nameštitev in nastavitve opravlja samo strokovnjak! **SRB** - Za vašu sigurnost, instalacija i podešavanje izvode samo specijalista! **HU** - Az Ön biztonsága érdekében a telepítést és a hangolást csak szakember végezheti! **HR** - Za vašu sigurnost, instalacije i ugađanje izvodi samo stručna osoba! **MK** - За ваша безбедност, инсталација и подесување се изведува само од специјалист! **PL** - Ze względów bezpieczeństwa instalację i strojenie wykonuje tylko specjalista! **P** - Para sua segurança, a instalação e o ajuste são realizados apenas por um especialista! **IT** - Per la tua sicurezza, l'installazione e la messa a punto vengono eseguite solo da uno specialista!

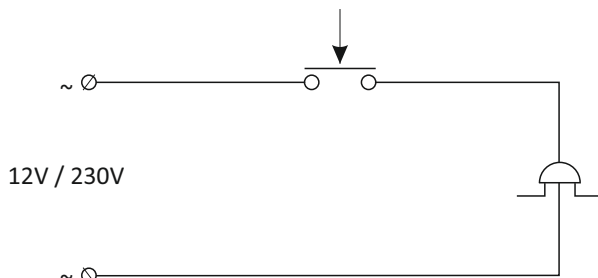
Схематично представяне на звънец / Schematic representation of a bell

Размери (mm) / Size (mm):

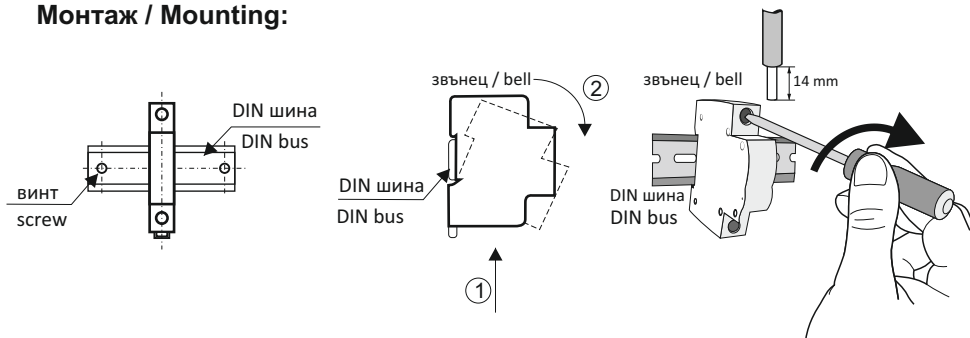


(mm)					
C	D1	D2	H1	H2	W
5	54	75	81	45	18

Схема на свързване / Connection scheme:



Монтаж / Mounting:



BG: Техническа информация за продукта може да намерите на нашия уеб сайт: www.elmarkgroup.eu; **EN:** Technical product information can be found on our website: www.elmarkgroup.eu; **DE:** Technische Produktinformationen finden Sie auf unserer Website: www.elmarkgroup.eu; **SR:** Техничке информације о производу можете наћи на нашем сајту: www.elmarkgroup.eu; **CR:** Tehničke informacije o proizvodima možete naći na našoj web stranici: www.elmarkgroup.eu; **MAC:** Техничка информациони производот да најдете на нашиот Веб сајт: www.elmarkgroup.eu; **RO:** Informații tehnice de produs pot fi găsite pe site-ul nostru: www.elmarkgroup.eu; **HU:** Technikai termék információk megtalálhatók honlapunkon: www.elmarkgroup.eu; **IT:** Informazioni tecniche sui prodotti sono disponibili sul nostro sito Web: www.elmarkgroup.eu; **GR:** Τεχνικές πληροφορίες γιά τα προϊόντα μπορείτε να βρείτε στην ιστοσελίδα μας: www.elmarkgroup.eu; **HR:** Tehnički podaci o proizvodu mogu se naći na našoj web stranici: www.elmarkgroup.eu; **BIH:** Tehnički podaci o proizvodu mogu se naći na našem web stranici: www.elmarkgroup.eu; **SLO:** Tehnične informacije o izdelku najdete na naši spletni strani: www.elmarkgroup.eu; **SK:** Technické informácie o produktoch nájdete na našej webovej stránke: www.elmarkgroup.eu; **PL:** Techniczne informacje o produkcie można znaleźć na naszej stronie internetowej: www.elmarkgroup.eu; **P:** Informações técnicas sobre o produto podem ser encontradas em nosso site: www.elmarkgroup.eu